

Genova – Centro Convegni IRIDE
8 Maggio 2009

La Direttiva 98/83/CE

“Qualità delle Acque destinate al consumo umano”

Applicazioni e sviluppi legislativi negli stati dell’Unione Europea

PICCOLI E PICCOLISSIMI APPROVVIGIONAMENTI IDRICI.

Dott. Luciano COCCAGNA

Consulente

Prof. Giuliano ZIGLIO

Università di Trento

**BASI LEGALI E OBBLIGHI DEGLI
STATI MEMBRI RIGUARDO ALLA
DIMENSIONE DELLA RETE DI
DISTRIBUZIONE IDRICA**

(“WATER SUPPLY ZONE – WSZ”)

WSZ

SORVEGLIANZA DELL'ACQUA DESTINATA AL CONSUMO UMANO

Art. 5

Rispetto dei valori parametrati

Art. 7 & Art. 13

Monitoraggio regolare delle reti di
distribuzione
e informazione al consumatore.

Art. 13 (2)

Rapporto triennale relativo alla qualità
dell'acqua dei "WSZ"

> 1000 m³/d (valore medio)

> 5000 persone

Inoltre:

Art. 3 (2)

Gli Stati Membri possono prevedere esenzioni dai requisiti della precedente Direttiva:

(a) ...omissis...

(b) per le acque destinate al consumo umano provenienti da una singola fonte che ne eroghi meno di 10 m³/d o che approvvigioni meno di 50 persone, escluse le acque fornite nell'ambito di un'attività commerciale e pubblica.

Recepimenti Nazionali dell'Art. 3 (2-b) alquanto diversi nella forma.

Ad esempio:

- esenzioni esplicitamente citate come nella DWD (ad esempio FINLANDIA).
- nessuna esplicita menzione dell'Art. 3 (2-b) nell'articolato della legge di recepimento (ad esempio ITALIA).
- nessuna esplicita menzione, salvo prevedere nell'Alleg. II specifiche frequenze di controllo. Ad esempio:
 - AUSTRIA e FRANCIA prevedono controlli per $10 \text{ m}^3/\text{d}$
 - GERMANIA addirittura specifica la frequenza per $< 3 \text{ m}^3/\text{d}$
 - Altri paesi (ITALIA e UK) fissano frequenze per abitanti < 100



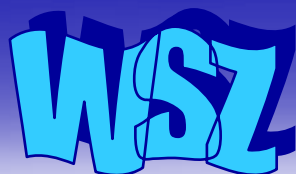
LE INDAGINI TRIENNALI

ULTIMA DISPONIBILE:

2002 - 2004

PROSSIMA (ATTESA NEL 2009):

2005 - 2007



in EUROPA

>1000m³/d)

Anni	No di WSZ				% acqua distribuita			
	93 - 95	96 - 98	99 - 01	02 - 04	93 - 95	96 - 98	99 - 01	02 - 04
B	306	301	?	≈ 300	82	90	83 - 100	83 - 100
DK	295	277	270	≈ 260	69	74	65	65
D	1718	2664	2669	2706	84	82	79	72
GR	7	97	?	?	74	69	?	?
E	916	759	809 (medio)	1134 (all WSZ)	73	73	70	70
F	2109	2179	2236	2288	72.6	72.5	73	73
IRL	122	120	120 (medio)	160	75	83	73 - 79	68 - 73
ITA	1490	1656	325	1677	85	83	63	81 - 83
NL	250	250	230	221	99.9	99.9	100	100
UK	2230	1871 (medio)	2315 (medio)	2266	98.5	98	88 - 90	89

WSZ

> 1000 m³/d

**Diminuisce la popolazione
servita?**

EUROPA

Situazione statistica molto
approssimativa



ITALIA

Fanalino di coda....

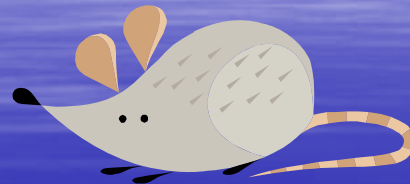


9 May 2007

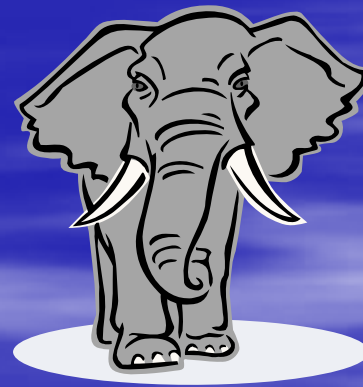
Guidance document on reporting under the
Drinking Water Directive 98/83/CE

-- anche per armonizzare la
raccolta dei dati.....

SMALL SYSTEMS



LARGE PROBLEMS



(Dr. Adriana HULSMANN
WEKNOW/ENDWARE
1 June 2005)

JANUARY 2009

**“The Commission (Art. 10 Treaty)
requests aggregate statistical info on
water supplies to which Directive
applies”**

DW Committee questionnaire

17 December 2008

15 January 2008

**Template for reporting on small water supply
zones under the Directive on the quality of water
intended for human consumption 98/83/CE**

**(elaborated with the 9^o Committee meeting established by Art.12 of
Directive 98/83/EC)**

Questionnaire:

CAT 1: 10 - 100 m³/d

CAT 2: 100 - 400 m³/d

CAT 3: 400 - 1000 m³/d

ALL : 10 m³/d → ∞

$< 10 \text{ m}^3/\text{d}$



Dati disponibili certamente sottostimati (probabilmente $> 10 - 15 \%$ dell'acqua distribuita in Europa)

NOVITA' CON EFFETTI "DEVASTANTI" ANCHE SUGLI INVESTIMENTI:

- Risultati statistici richiesti dalla Commissione
- Approccio "WSP" della nuova Direttiva
- ($WSZ < 10 \text{ m}^3/\text{d}$ devono essere protetti?)

PICCOLI E PICCOLISSIMI 
PROBLEMI TECNICI
(approccio WSP)

- Chi se ne occupa?
 - “Assemble WSP Team”
- Acquisizione dei dati
 - “Describe the system”
- Schematizzazione dei rischi e soluzioni
 - “Identify hazardous”
 - “Risk control measures & valuation”
 - “Develop, implement & maintain”
 - “Monitor, update WSP, supporting programmes”

WATER SAFETY PLAN INSIDE BUILDINGS



Un nuovo strumento offerto da OMS – WHO applicabile anche a **WSZ** < 10 m³/d

Approccio sostanzialmente analogo
al WSP.

Punto nodale:

“EFFECTIVE MANAGEMENT”

delle decisioni e delle azioni.

PICCOLI E PICCOLISSIMI

WSZ

PROBLEMI TECNICI

(in caso di inquinamento)

Quali opzioni?

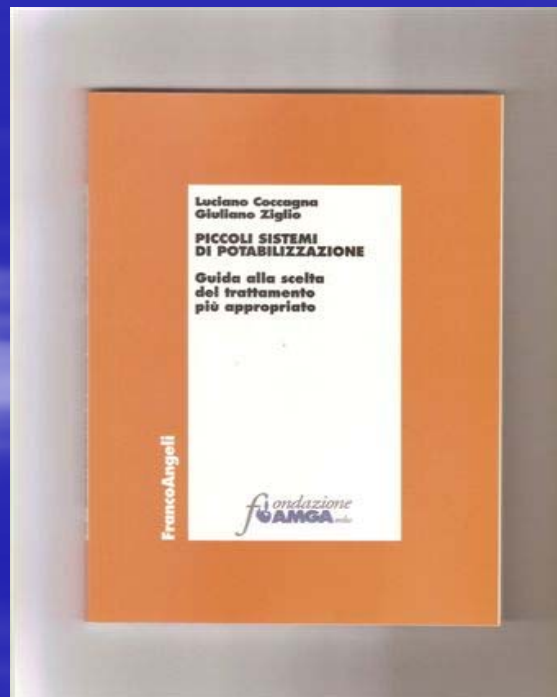
- Ampliamento delle reti di distribuzione pubbliche (NL e MT: 100%)
- Acqua da bere e per alimenti solo confezionata
- Specifico trattamento dell'acqua disegnato per gli inquinamenti presenti
- Minimo trattamento per minimizzare il rischio microbiologico e quello tecnologico.

PICCOLI E PICCOLISSIMI

WSZ

PROBLEMI TECNICI

Scelta della Tecnologia



PSP

NON E' UNA "MINIATURIZZAZIONE" DI UN
GRANDE IMPIANTO.

LARGO IMPEGO DI TECNOLOGIE
POE/POU

FINE

GRAZIE PER L'ATTENZIONE